

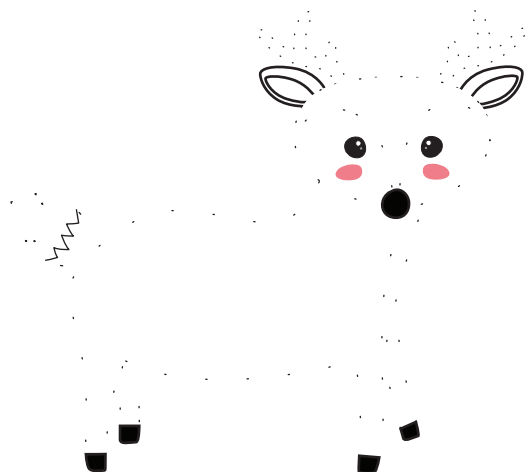
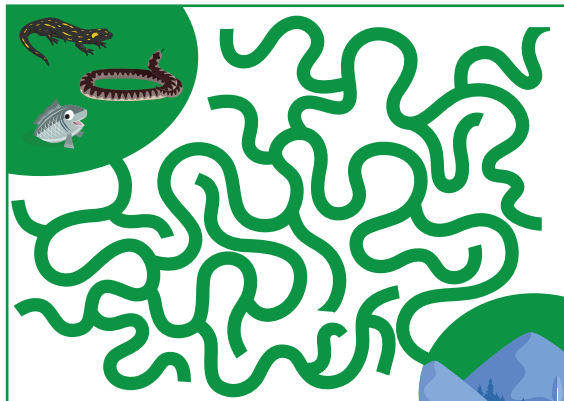
Nome: \_\_\_\_\_

Data: \_\_\_\_/\_\_\_\_/\_\_\_\_

## Ficha N° 2

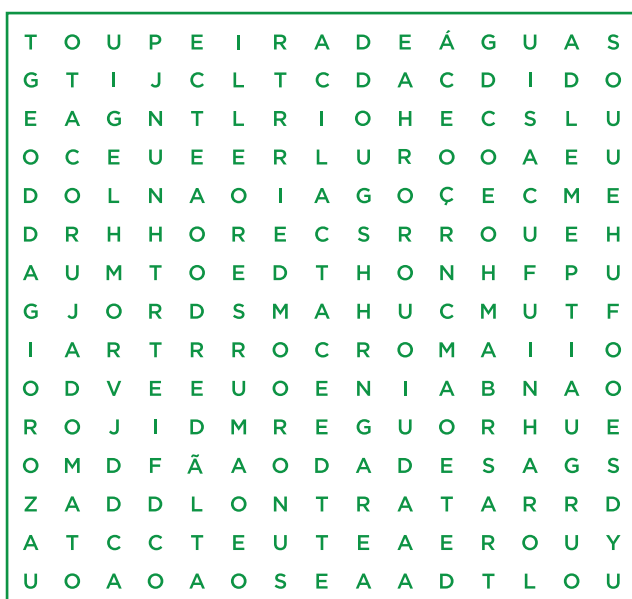
### A FAUNA DOS PONTOS MAIS ALTOS

1 - A salamandra-lusitânica (*Chioglossa lusitanica*), a víbora-cornuda (*Vipera latastei*) e barbo (*Barbus bocagei*) são tudo espécies que habitam na Serra da Estrela. Consegues ajudá-las a encontrar o seu caminho até lá?



2 - Há um habitante da Serra do Gerês que é mais conhecido que todos os outros. Queres descobrir qual é? Une os pontos!

3 - As nossas serras estão repletas dos mais variados animais. Consegues encontrar o nome de alguns deles nesta sopa de letras?



LONTRA  
TOUPEIRA-DE-ÁGUA  
FUNHA  
CORUJA-DO-MATO  
MOCHO-REAL  
CORÇO  
GUARDA-RIOS  
GAVIÃO