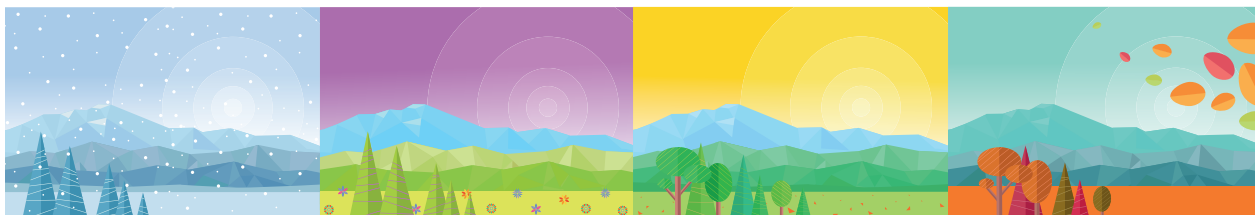


Nome: _____

Data: ____/____/____

Ficha N° 4 PORTUGAL NAS ALTURAS

1 - Os pontos mais altos de Portugal são ótimos locais para visitar em qualquer altura do ano. Consegues adivinhar que estação representa cada uma destas imagens?



2 - Embora sejam todos lugares a grande altitude, cada um deles é conhecido pelas diferentes atividades que proporcionam aos seus visitantes.

Une a atividade à serra onde a podes fazer.

Brincadeiras na Neve

Serra da Lousã

Cascatas

Serra da Estrela

Aldeias Xisto

Gerês

3 - Em Portugal, temos umas serras maiores e outras mais pequenas. Umhas com algumas centenas de metros de altitude, outras com poucos. Que confusão de números! Completa as operações abaixo para chegares à altitude dos pontos mais altos do nosso país!

Serra da Estrela
1993 metros
 $3 \times 1 + 300 + 2200 - \underline{\quad} = 1993$

Serra da Arrábida
1546 metros
 $1500 + \underline{\quad} - 4 = 1546$

Serra de Monchique
902 metros
 $\underline{\quad} \div 2 - 98 = 902$

Serra do Gerês
1546 metros
 $1500 + \underline{\quad} + 2 \times 2 + \underline{\quad} = 1546$

Serra do Larouco
1527 metros
 $\underline{\quad} + 27 = 1527$